

# Journée des migrants 2013

Dossier du Centre pour l'égalité des chances et la lutte contre le racisme



*L'histoire d'une bière venue d'ailleurs, ça vous intrigue?  
L'histoire des gens venus d'ailleurs aussi?*

Le 18 décembre est la **journée internationale des migrants**

La campagne lancée par le Centre à cette occasion vous invite à la discussion, autour de trois bières pas si belges que ça : Stranga, Konstig et Kimyona!

C'est vrai, goûter une bière venue d'ailleurs ne vous dira rien sur l'histoire des gens venus d'ailleurs... Mais partager un verre, c'est l'occasion de discuter de choses plus ou moins importantes. Parfois on aborde des sujets d'actualité, tels que celui de la migration. On parle de ce voisin qu'on ne connaît pas bien. De ces demandeurs d'asile qu'on voit à la TV. De frontières qu'on voudrait plus ou moins étanches. Ou de partir, soi-même, s'installer ailleurs.

Mais que connaît-on en réalité du phénomène de la migration vers et depuis la Belgique ? Sait-on combien de personnes arrivent chaque année en Belgique ou la quittent ? Sait-on combien d'habitants sont étrangers ou d'origine étrangère ? Et combien notre pays compte de « nouveaux Belges » ?

Le Centre vous propose de parcourir quelques chiffres. Ni plus, ni moins. Et vous souhaite de riches conversations. A l'occasion de la journée du migrant, santé !

## La migration en Belgique : instantané

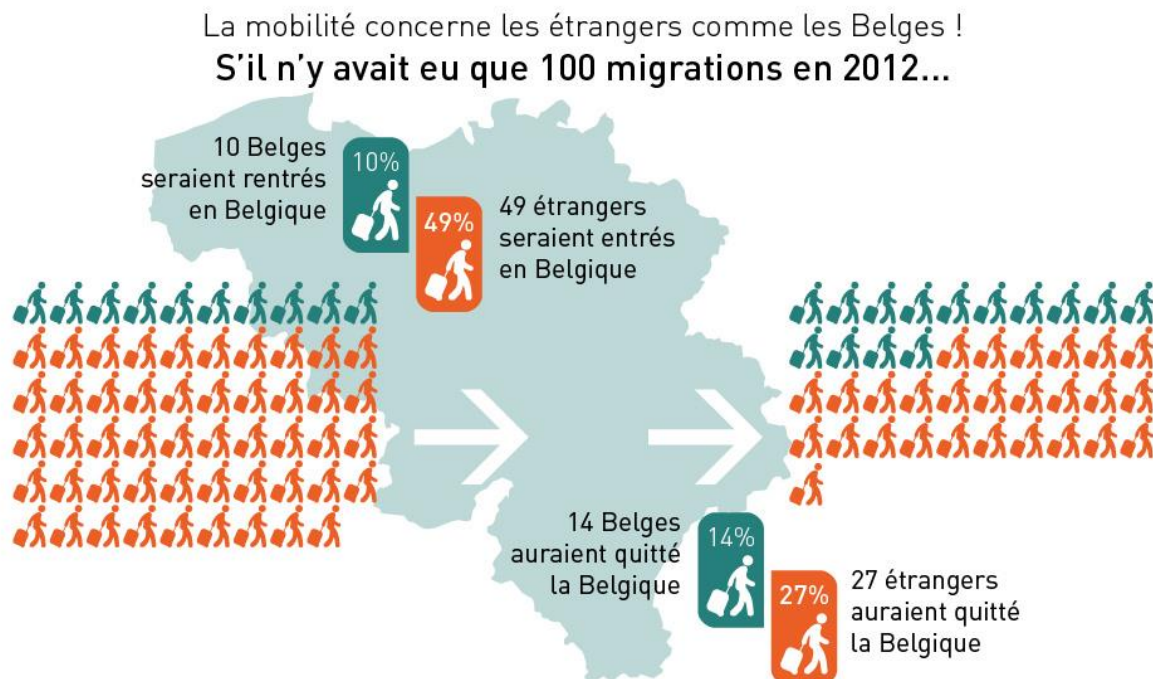
La Belgique compte un peu plus de 11 millions d'habitants. Parmi eux on trouve des Belges, des étrangers, et des étrangers qui sont devenus belges. La migration est l'une des trois composantes démographiques de base, avec la mortalité et la natalité.

Dans le cadre de ses missions, le Centre travaille de près ces questions. Notre dernier *Rapport annuel Statistique et Démographique* sera disponible dès le 18 décembre, journée internationale du migrant.

Les infographies qui suivent vous permettront d'ores et déjà de mieux appréhender le phénomène de la migration. Il faut toutefois se rappeler qu'en réalité, ces présentations « statiques » ne reflètent pas le caractère mouvant de ce phénomène, qui se définit par des flux d'entrée et de sorties, des naissances et des décès, des acquisitions de la nationalité et l'addition de ces mouvements. Le principal intérêt de cet 'arrêt sur image' est donc de permettre à chacun de mettre à jour sa compréhension de la population du pays.

### Les flux migratoires depuis et vers la Belgique :

#### La mobilité concerne les étrangers comme les Belges



### S'il n'y avait eu que 100 migrations en 2012...

... il y aurait eu 59 immigrations et 41 émigrations. Mais ce chiffre de 100 migrations est évidemment très éloigné de la réalité, puisqu'on a enregistré plus de 250.000 mouvements migratoires en Belgique en 2012 !

Depuis les années 80, nous observons de manière globale que tant le nombre d'immigrations que le nombre d'émigrations suivent une courbe ascendante. Autrement dit, le nombre de mouvements migratoires est en augmentation. Il faut toutefois souligner que les chiffres les plus récents de 2012 contredisent cette tendance et montrent une diminution importante des immigrations d'étrangers vers la Belgique, par rapport à 2011.

Par ailleurs, la Belgique enregistre plus d'immigrations que d'émigrations. En d'autres termes, le nombre de personnes qui arrivent en Belgique est supérieur au nombre de personnes qui quittent la Belgique. Mais à l'échelle mondiale bien entendu, chaque immigrant est un émigrant, et vice versa.

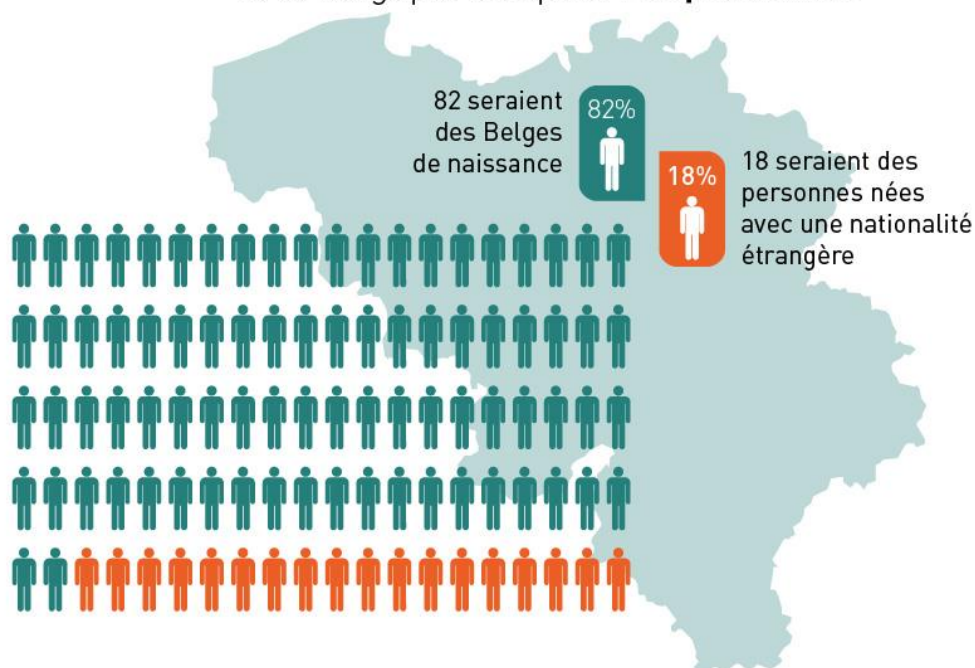
### La migration concerne tant les Belges que les étrangers

En 2012, près de 125.000 étrangers ont immigré en Belgique, tandis que 69.000 étrangers ont émigré. Du côté des Belges, on a compté en 2012 24.000 immigrants pour 35.000 émigrants. Le nombre d'étrangers qui immigreront vers la Belgique est donc supérieur au nombre d'étrangers qui quittent la Belgique. Et pour les Belges, c'est exactement l'inverse : le nombre de Belges qui quittent le pays est supérieur au nombre de Belges qui rentrent en Belgique.

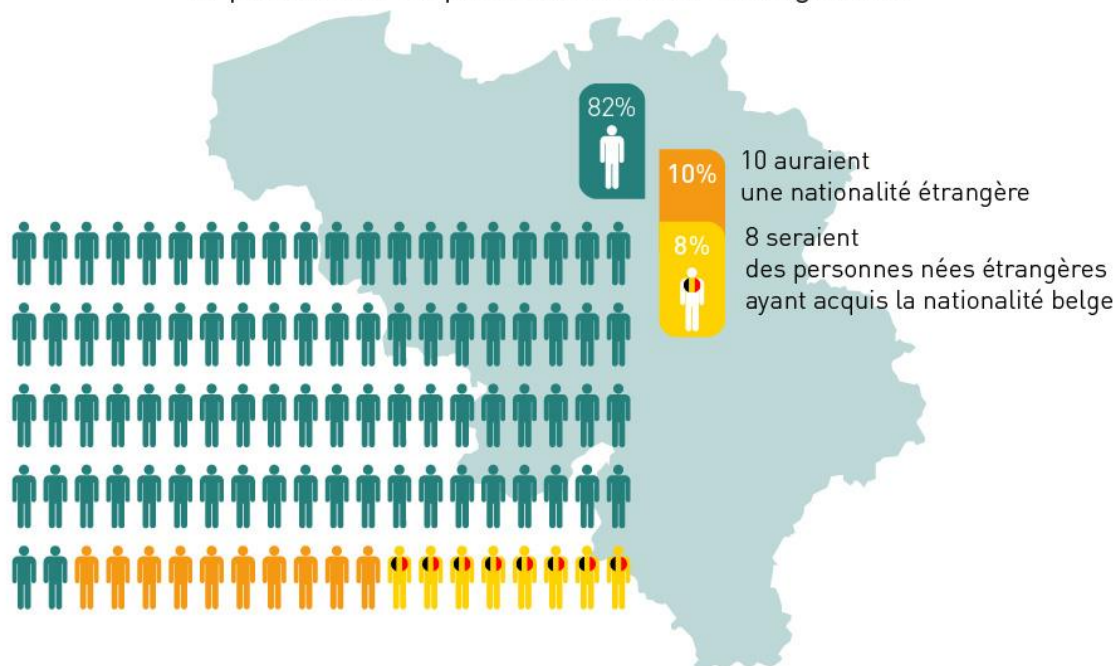
Parmi les étrangers qui ont immigré en 2012 vers la Belgique, 6 sur 10 sont des ressortissants de l'Union européenne. Les immigrants non européens sont essentiellement originaires d'Afrique.

## Les Belges, les non-Belges, les nouveaux Belges

Si la Belgique comptait **100 personnes**



Et parmi ces 18 personnes nées étrangères...



**Si la Belgique ne comptait que 100 personnes...**

**... 18 seraient nées avec une nationalité étrangère**

En Belgique, près d'un cinquième de la population avait une nationalité étrangère à la naissance. Cela correspond donc en réalité à environ 2 millions d'habitants, dans un pays qui en compte 11 millions.

De ces 2 millions de personnes, plus d'1 million ont toujours une nationalité étrangère et pratiquement 900.000 sont devenus belges. Précisons que, de ces 2 millions de personnes, plus d'un quart sont nées en Belgique.

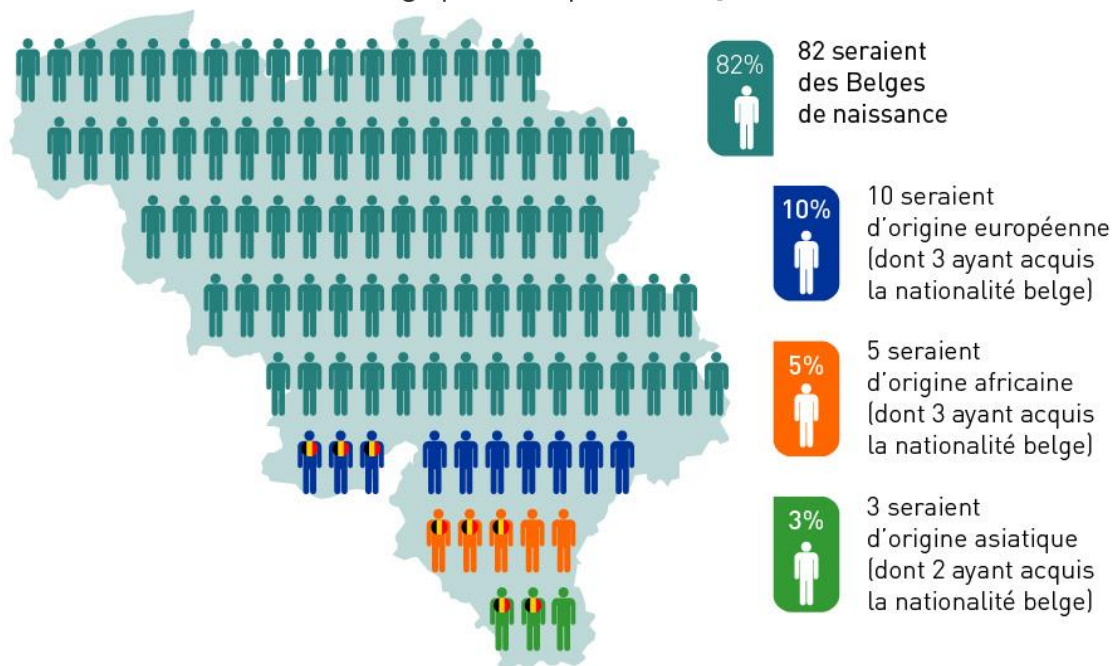
**... 82 sont belges de naissance**

Plus de quatre personnes sur cinq (82%) sont belges de naissance. Mais en réalité, la nationalité actuelle ou à la naissance d'une personne ne dit rien sur son origine ou son éventuel parcours migratoire. Certains Belges ont en fait une histoire migratoire familiale plus ou moins récente : ils sont nés en Belgique de parents ou de grands parents ayant immigré. D'autres Belges sont nés à l'étranger de parents belges émigrés. L'illustration suivante aborde donc la question de l'origine...



## L'origine des personnes vivant en Belgique

En fait, si la Belgique comptait **100 personnes...**



**Si la Belgique ne comptait que 100 personnes...**

**... 10 seraient d'origine européenne**

**... 5 seraient d'origine africaine**

**... 3 seraient d'origine asiatique**

Cette infographie montre comment se composerait la population si la Belgique comptait 100 habitants. En fait, nous sommes un peu plus de 11 millions.

Parmi nous, 3% sont des étrangers d'origine asiatique, dont les deux tiers ont aujourd'hui pris la nationalité belge. On compte également 5% d'habitants d'origine africaine, dont environ la moitié ont pris la nationalité belge. Le plus grand groupe d'étrangers en Belgique, en fait, ce sont les Européens, dont un tiers seulement ont pris la nationalité belge. Enfin, 82% d'entre nous sont Belges, et sont nés avec cette nationalité.

Vu comme ça, 1 habitant sur 5 est d'origine étrangère. Mais si l'on recherche la nationalité à la naissance des grands-parents de ces 11 millions d'habitants, c'est alors **un quart de la population qui s'avère être d'origine étrangère !**

**Plus d'infos :**

- Rapport annuel Statistique et Démographique : <http://www.diversite.be/migrations-et-populations-issues-de-l%E2%80%99immigration-en-belgique-0>
- Rapport annuel Migration : <http://www.diversite.be/rapport-annuel-migration-2012>
- Monitoring Socio-économique : <http://www.diversite.be/monitoring-socio-%C3%A9conomique>
- Belgique – Turquie 50 années de migration : <http://www.diversite.be/belgique-turquie-50-ann%C3%A9es-de-migration>
- Migrations congolaises : <http://www.diversite.be/migrations-congolaises>
- Migration des Belges : <http://www.diversite.be/migration-des-belges>
- Devenir Belge : <http://www.diversite.be/devenir-belge>

**www.diversite.be**